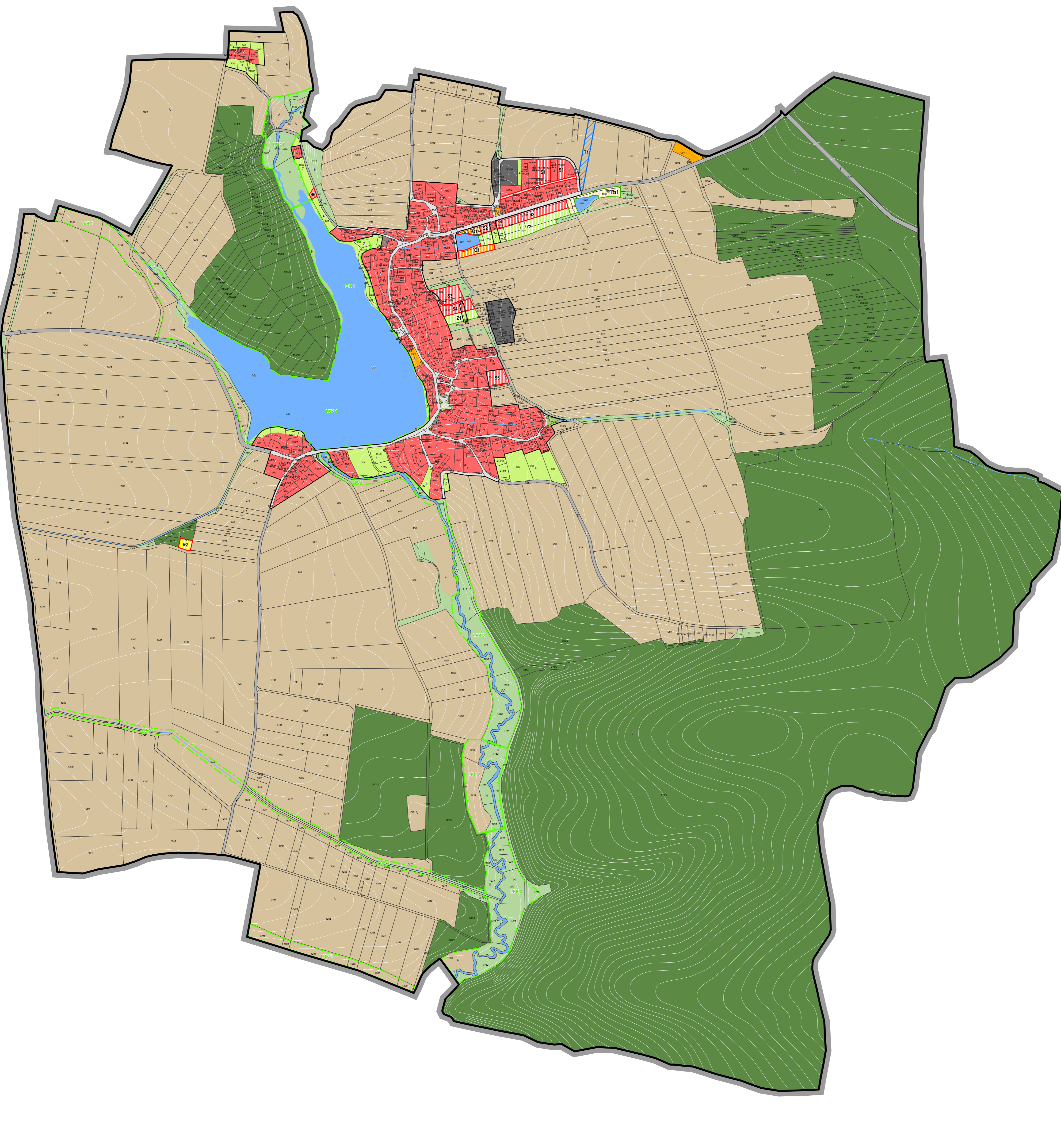




Územní plán Borovdvy byl spolufinancován z prostředků Ministerstva pro místní rozvoj.



stav	období	funkční využití	index
[Red]	[Red]	plochy smíšené obytné	S
[Orange]	[Orange]	plochy občanského vybavení	O
[Yellow]	[Yellow]	plochy rekreace	R
[Light Yellow]	[Light Yellow]	plochy sportovního rekreační	Rs
[Grey]	[Grey]	plochy výroby a skladování	V
[Light Grey]	[Light Grey]	plochy dopravní infrastruktury	D
[White]	[White]	plochy veřejných prostranství	Pv
[Green]	[Green]	plochy veřejných prostranství - zeleně	Pz
[Dark Green]	[Dark Green]	plochy technické infrastruktury	T
[Light Green]	[Light Green]	plochy zahrad	Z

stav	období	funkční využití	index
[Brown]	[Brown]	plochy zemědělské	A
[Dark Green]	[Dark Green]	plochy lesní	L
[Blue]	[Blue]	plochy vodní a vodohospodářské	VV
[Light Green]	[Light Green]	plochy smíšené nezasatavěného území	H

stav	období	popis
[Blue]	[Blue]	koridor technické infrastruktury

stav	období	popis
[Green]	[Green]	lokální biokoridor
[Light Green]	[Light Green]	lokální biocentrum

stav	období	popis
[Black]	[Black]	hranice správního území obce
[White]	[White]	zastavěné území
[Red]	[Red]	zastavitelná plocha
[Green]	[Green]	plocha změn v krajině

ZÁZNAM O ÚČINNOSTI
 vydávající správní orgán: Zastupitelstvo obce Borovdvy
 datum nabytí účinnosti: 29.5.2019
 pořizovatel: Městský úřad Milevsko
 oprávněná osoba pořizovatele: Jana Nečasová

ÚZEMNÍ PLÁN BOROVDVY
 2. HLAVNÍ VÝKRES

ZHOTOVITEL
 STUDIO Ing. Lenka Šimová
 NOLIMAT Ing. arch. Filip Dubský

MĚŘÍTKO
 1:5 000

